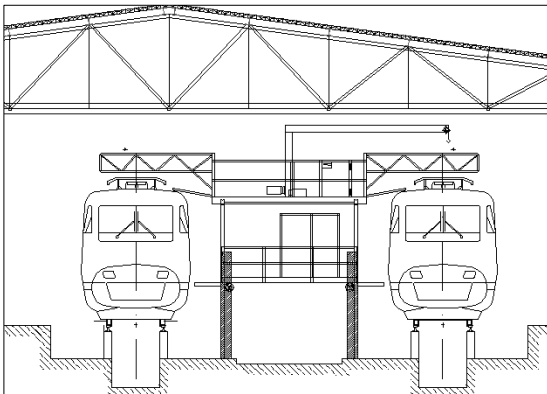


Werkertüchtigung Betriebsbahnhof Interdisziplinäres Engineering

Aufgabe

Im DB AG Werk Köln Bbf war eine Modernisierung hinsichtlich Wartung und Instandsetzung von ICE-Triebfahrzeugen durchzuführen. Beengte Platzverhältnisse und ein äußerst knappes Budget gestalteten die gestellte Aufgabe als überaus reizvoll. Im Einzelnen sollte das Werk um folgende Funktionen erweitert werden:

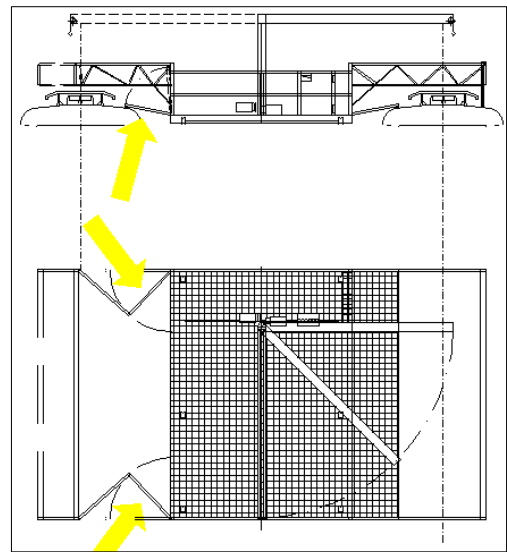
- Einbringung eines neuen ICE Gleises
- Schaffung von Wartungs- und Instandhaltungsebenen entlang des Zuges
- Anpassung von Giebelwand und Toren
- Frischwasserbefüllung, Fäkalienentsorgung



Dieses ehrgeizige Projektziel konnte nur mittels innovativer neuer Techniken erreicht werden. Insbesondere musste auf die Investition für eine durchgehende neue Dacharbeitsbühne für beide Gleise aus Kostengründen verzichtet werden.



Auch die Lösung mit zwei mobilen, vom Dach abgehängten Dacharbeitsbühnen war viel zu kostspielig. Genau diese Lösung ist in neu erbauten ICE – Betriebswerken jedoch Standard.



Lösung

Die Contelos Engineering GmbH entwickelte eine aufgeständerte und über die gesamte Hallenlänge verfahrbare Dacharbeitsbühne inklusive der erforderlichen Sicherungstechnik. Im modular aufgebauten Ständerwerk ist gleichzeitig die Serviceebene +1,20 m über SO integriert. Dieses Ständerwerk kann in der Breite wie in der Höhe an die verschiedensten Verhältnisse in bestehenden Hallen leicht angepasst werden. Mit dieser Konstruktion können zwei Gleise im vollen Umfang bedient werden. Auf diese Neuentwicklung haben die Contelos Engineering GmbH und die DBAG gemeinsam einen Gebrauchsmusterschutz erwirkt und das Patent erhalten.

Haben Sie Interesse

Telefon: (05 11) 27 04 20-0
Telefax: (05 11) 27 04 20-29
info@contelos-engineering.de