

## Neubau Bereitstellungsleitung Bauherrnvertretung

### Aufgabe

Die Bereitstellungsleitung als „Herz“ des Bereitstellungsstandorts bestimmt maßgeblich die Qualität des Bereitstellungsprozesses. Nach dreimaliger Erweiterung in den letzten Jahren in den bestehenden Räumlichkeiten waren deren Kapazitätsgrenzen deutlich überschritten. Die gesetzlich geforderten und vom Amt für Arbeitsschutz sowie der EUK und FASI angemahnten Gegebenheiten konnten nur an einem neuen Standort realisiert werden.

Die erforderliche Objektplanung lag vor, es galt nun im Rahmen der Übernahme von Managementaufgaben den Rückbau, den Umbau und den Umzug inklusive der erforderlichen Vergaben termingerecht und kostensicher zu steuern.



Das Budget wurde in 11 Arbeitspakete aufgeteilt, gemäß Kostenberechnung auf 1,1 Mio. € festgelegt und wurde Schluss endlich unterschritten.

Der frühzeitig fixierte und nicht veränderbare Umzugstermin im Betrieb unter rollendem Rad wurde eingehalten.



### Lösung

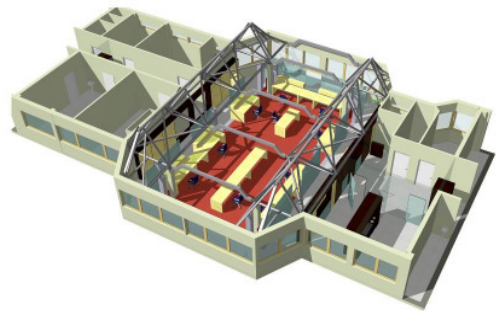
Die vorgesehenen Aufgaben waren:

- Projektorganisation und –koordination
- Kostensteuerung und –überwachung
- Terminsteuerung und –überwachung
- Vergabeunterstützung
- Nachtrags- und Claimmanagement
- Abnahmeunterstützung



Im fortschreitenden Projekt sind in Rücksprache mit dem Auftraggeber erforderliche Ersatzvorkehrungen übernommen worden, um in erster Linie den Umzugstermin und zum zweiten den festgelegten Standard zu garantieren:

- Sicherstellung der fristgerechten Vergaben
- Unterstützung der Bauüberwachung
- Zentraler „Kümmerer“ für Betrieb, Einkauf, Firmen, Planer, Bauüberwachung, Umzug



#### Haben Sie Interesse

Telefon: (05 11) 27 04 20-0  
Telefax: (05 11) 27 04 20-29  
info@contelos-engineering.de

**Contelos**  
Engineering GmbH  
Engelbosteler Damm 5  
30167 Hannover