

Kaimauersanierung Technisches Projektmanagement

Aufgabe

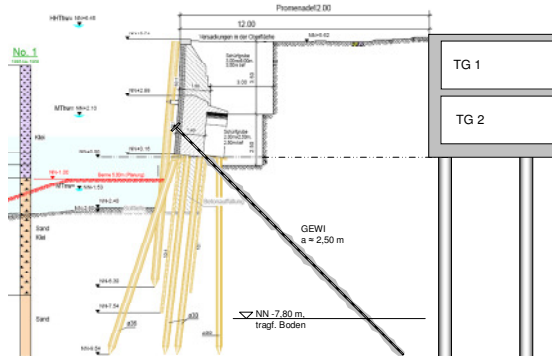
Im Rahmen der infrastrukturellen Erschließung der HafenCity sind bestehende Kaimauern zu unterhalten, zu sanieren bzw. zu erneuern. Die Kaimauern verbleiben auf dem vorhandenen Niveau von ca. 5,50m NN. An die Kaimauern grenzt in vielen Fällen eine öffentliche Promenade mit ca. 12m Breite an. Daran schließen sich entweder direkt die zu vermarktenden Grundstücke oder öffentliche Straßen an.



Übersicht HafenCity West

Die Kollision von Verankerungselementen der Kaimauer mit Gründungselementen des Straßendamms und der Bebauung erforderte eine frühzeitige, ganzheitliche Vorgehensweise mit den unterschiedlichen Bauherrschaften.

Als Grundlage aller Planungs- und Baumaßnahmen war die Beherrschung des tatsächlichen Bestandes eine essentielle Grundlage. Somit waren im Vorfeld umfangreiche Planrecherchen und Materialuntersuchungen erforderlich.



Kaimauer an der Ericusspitze

Lösung

Die Kenntnis der Geometrie der vorhandenen Bausubstanz, die Feststellung von Oberflächeneigenschaften, Materialdicken, Schädigungsumfang und Restfestigkeiten bzw. Restlebensdauern der verwendeten Materialien Holz, Stahl, Mauerwerk und Beton wurde in sogenannten Bestandsuntersuchungsphasen ausführlich ermittelt. Die Aufgabe der Projektsteuerung war dabei, den Untersuchungsumfang festzulegen, die beteiligten Objekt- und Tragwerksplaner sowie Baugrundgutachter und Sondergutachter zu koordinieren und dabei das Planungs- und Baubudget einzuhalten.



Kaimauersanierung im Magdeburger Hafen

Folgende Kaimauern wurden bei der Bestandsaufnahme, der Planung und Sanierung betreut

- Kaimauer Versmannkai West
- Kaimauer Magdeburger Hafen
- Kaimauer Hübenerkai
- Kaimauer Strandkai
- Kaimauern Brooktorhafen
- Kaimauer Ericusspitze
- Kaimauern Baakenhafen

Danach war die Organisation eines Monitoring während der Bauphasen der benachbarten Vorhaben zwecks Schadensdokumentation und Schadensabwehr erforderlich.

Haben Sie Interesse

Telefon: (05 11) 27 04 20-0
Telefax: (05 11) 27 04 20-29
info@contelos-engineering.de