

Bauwerksuntersuchung für 5 km Rohrbrücken

Ausgangslage

Die AURUBIS AG betreibt in Hamburg 4 Werke in örtlicher Nähe, die durch mehrere Kilometer lange Medienleitungen verbunden sind. Demzufolge sind zahlreiche Rohrbrücken erforderlich, um Straßen, Plätze auf dem Gelände bzw. Kanäle zwischen den Geländen zu überbrücken. Insgesamt ergeben sich Rohrbrücken über eine Gesamtlänge von ca. 5 km.



AURUBIS hat im Jahr 2014 damit begonnen, diese Rohrbrücken zu erfassen und plant künftig wiederkehrende Bauwerksprüfungen. Daher waren in 2014 die erforderlichen Bauwerksbücher zu erstellen. Die Schwerpunkte in der Dokumentation waren dabei die folgenden Prüfkriterien:

- Sauberkeit
- Arbeitssicherheit
- Augenscheinliche Mängel an der Tragkonstruktion



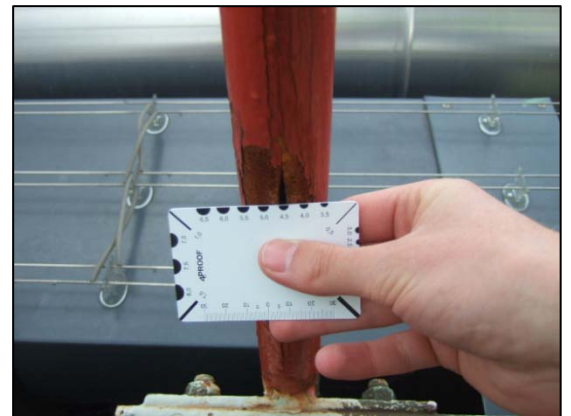
Lösung

Die ca. 5 km Rohrbrücken wurden planerisch in ca. 150 Abschnitte aufgeteilt und benannt. Diese Abschnitte wurden weiter dem

- Werk Nord,
- Werk Süd,
- Werk Ost und
- Werk Elbe

zugeordnet und in 4 Bauwerksbüchern mit je einem Datenblatt erfasst.

Die Prüfkriterien Sauberkeit und Arbeitssicherheit wurden in die Kategorien ja / teilweise / nein eingeteilt. Das Prüfkriterium augenscheinliche Mängel wurde in Rost / Spalt / Beule / Riss kategorisiert. Weiter wurden die Rosttiefe, die Spalttiefe, die Beulengröße und die Rissweite in Millimetern bzw. in Zentimetern erfasst.



Schlussendlich wurden den drei Prüfkriterien Maßnahmen zugeordnet und Zeiträume zur Umsetzung festgelegt.

Auf Basis der Datenblätter wurde ein Managementbericht in Form eines Ampelberichtes (rot / gelb / grün) als Übersichtsbericht entwickelt.

Haben Sie Interesse
Telefon: (05 11) 27 04 20-0
Telefax: (05 11) 27 04 20-29
info@contelos-engineering.de

Contelos
Engineering GmbH
Engelbosteler Damm 5
30167 Hannover